



groupe



15, rue Lucien Sampaix  
75010 PARIS - FRANCE

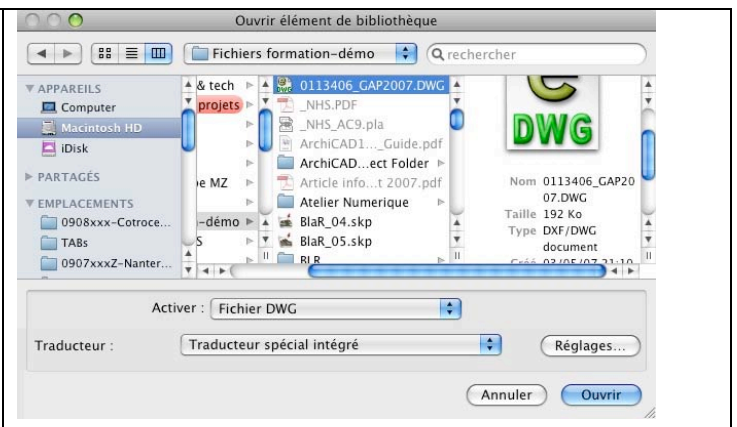
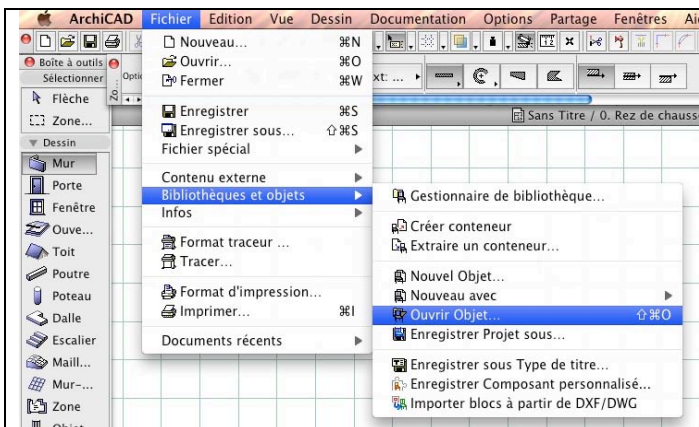
TEL : 01 42 40 16 38  
FAX : 01 42 40 16 39

mstudio@mstudio.fr  
www.mstudio.fr

# TUTORIAL ARCHICAD

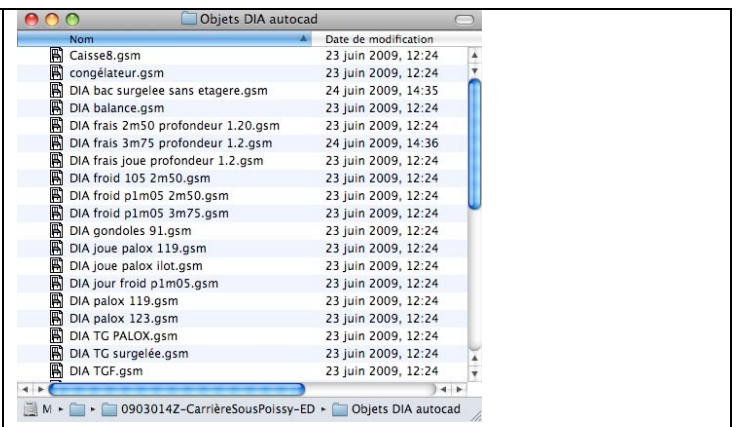
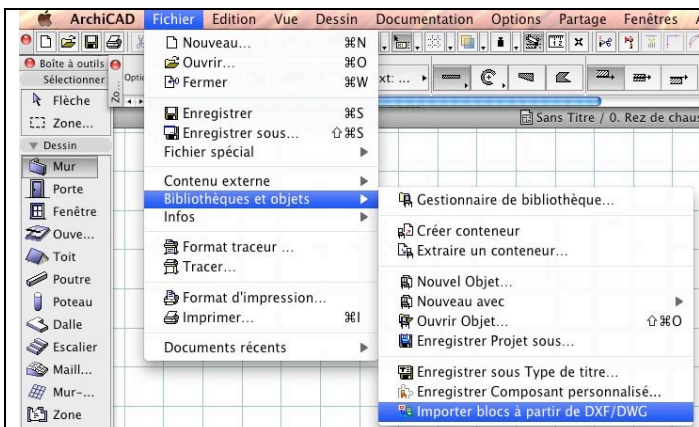
## IMPORT D'OBJET 3DS DANS ARCHICAD

### GENERALITES



L'utilisation de fichiers 3D produits par d'autres logiciels doit se faire par un import en tant qu'objets de bibliothèque.

ArchiCAD sait ainsi exploiter des fichiers DWG ou DXF (avec les réglages du traducteur utilisé : attention à bien le configurer !)



Il est également possible d'importer automatiquement tous les objets contenus dans un fichier DWG (sous forme de blocs)

Chaque bloc devient un objet .gsm, dans un nouveau dossier (à charger ensuite via le gestionnaire de bibliothèque)

Nota :

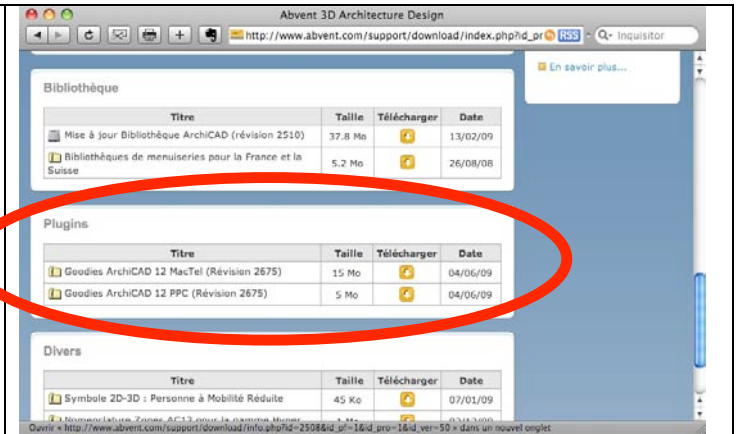
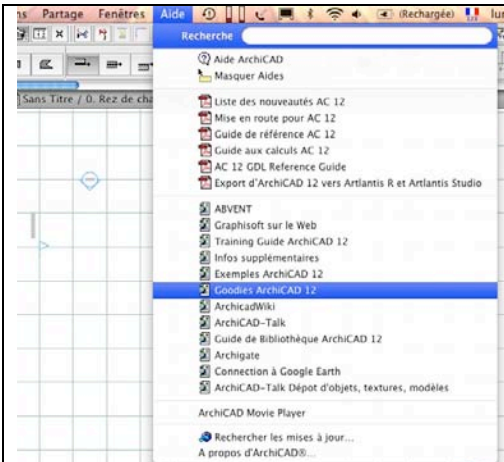
- Des fichiers ou blocs DWG 3D produiront des objets 3D dans ArchiCAD.
- Des fichiers ou blocs DWG 2D produiront des objets 2D, qui seront également visibles en vue 3D d'ArchiCAD (vue filaire).
- Cette opération de création d'objet à partir d'un fichier DWG est très différente de l'ouverture d'un fichier DWG, qui importe les entités du fichier comme éléments 2D sur le plan ArchiCAD.
- Le seul moyen d'importer un fichier AutoCAD 3D dans ArchiCAD est de le convertir en objet. Mais on ne pourra plus alors retraiter individuellement ses composantes.

### 3DS

Par défaut, ArchiCAD ne sait pas importer les fichiers produits par 3DS max, très répandus sur le net, et utiles pour compléter la bibliothèque d'objets, avec des éléments aux formes complexes, ou fournis par des fabricants et industriels.

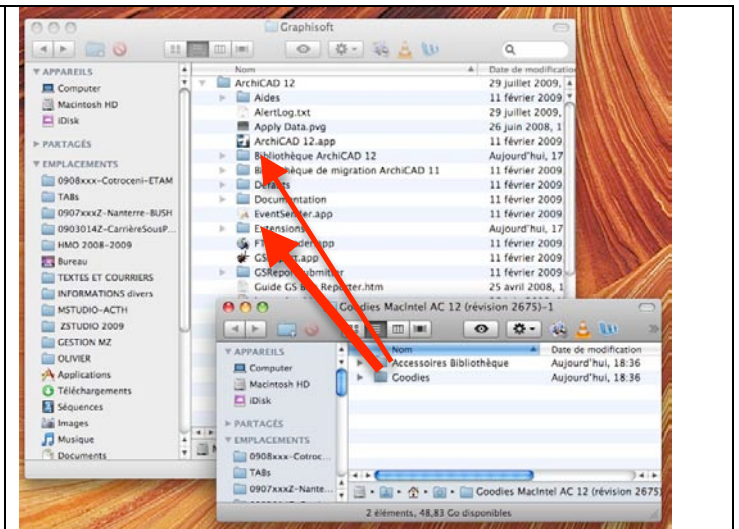
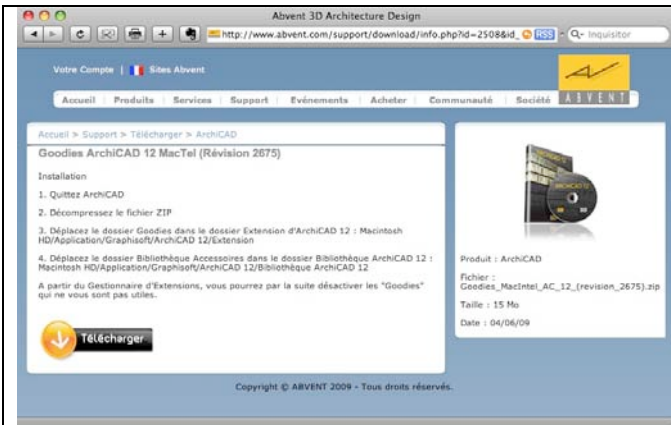
On pourra alors utiliser un logiciel tiers pour ouvrir le fichier .3ds, et l'enregistrer dans le format .dwg qu'ArchiCAD saura exploiter. SketchUp fait cela très bien par exemple.

Pour doter ArchiCAD de la capacité d'importer directement des fichiers .3ds, il faut lui adjoindre une extension spécifique, petit programme (Plugin) gratuit à télécharger depuis le site Abvent :

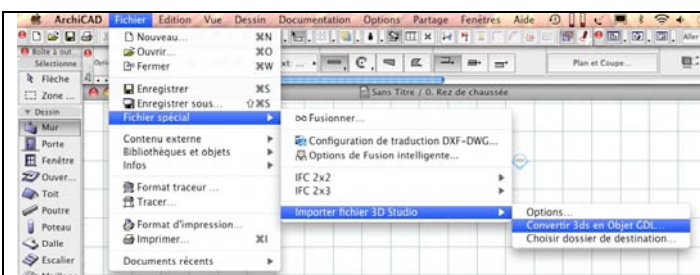


Dans le menu **Aide** d'ArchiCAD, sélectionner **Goodies ArchiCAD 12**, qui mène à la page de téléchargement Abvent (après détour par Graphisoft)

Sélectionner la version d'ArchiCAD et le système (Mac ou PC), puis télécharger le fichier des goodies (3ds et bien d'autres également utiles).

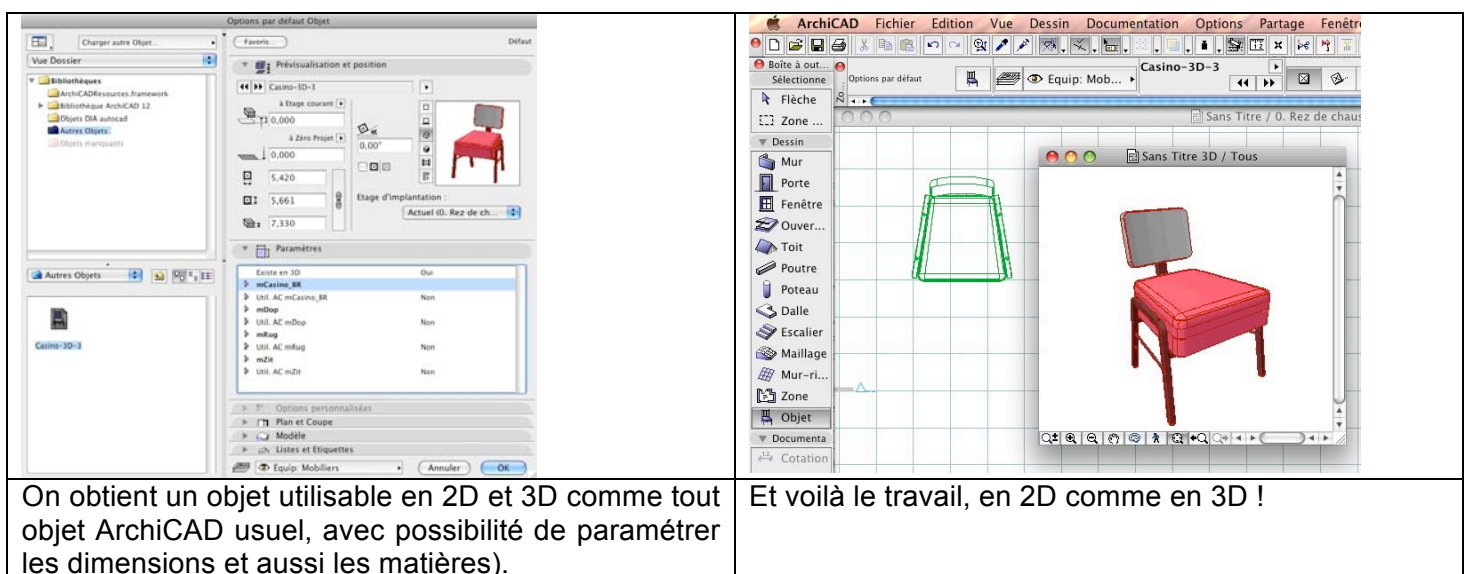
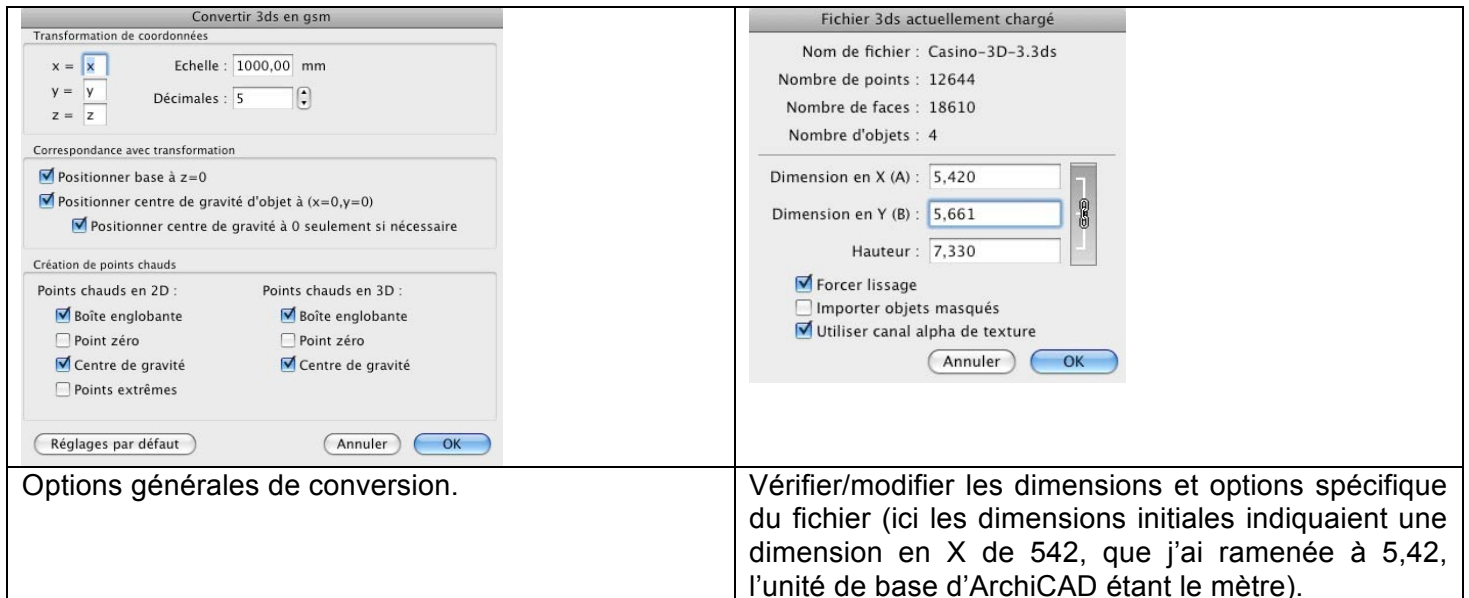


Suivre les indications de configuration.



Un article du menu Fichier Spécial permet désormais d'importer un fichier 3ds !

Sélectionner le fichier (après modification éventuelle des options générales d'importation).



Attention à un piège régulier : les fichiers créés dans 3DS sont souvent très détaillés, et peuvent générer des objets très lourds à manipuler dans ArchiCAD. L'aménagement d'une salle de spectacle remplie de sièges trop détaillés sera plus lourd que le bâtiment tout entier, et pourra être très lent à afficher et calculer en 3D !